

花園小学校学力向上だより



POWER UP!!



先日、4年生以上の児童に埼玉県学力学習状況調査、6年生に全国学力学習状況調査の個票を配付しました。保護者の皆様、ご覧いただけたでしょうか？お子さんの今後の学力向上の一助となれば幸いです。本校全体の結果を以下に載せますので、ご一読ください。

1. 全国学力学習調査(6年)の結果

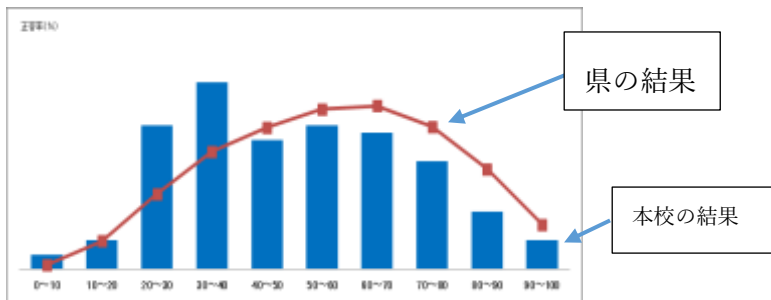
国語			
	児童数	平均正答数	平均正答率
花園小	134	9.1/14	65
埼玉県(公立)	56,182	9.7/14	69
全国(公立)	947,364	9.5/14	67.7

深谷市の平均正答率・・・国語68% 算数62%

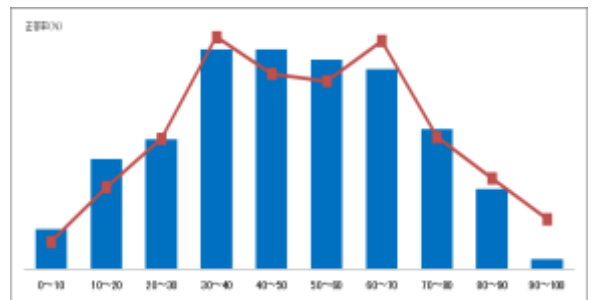
算数			
	児童数	平均正答数	平均正答率
花園小	134	9.6/16	60
埼玉県(公立)	56,182	10.2/16	64
全国(公立)	947,364	10.1/16	63.4

2. 埼玉県学力学習調査(4~6年)の結果

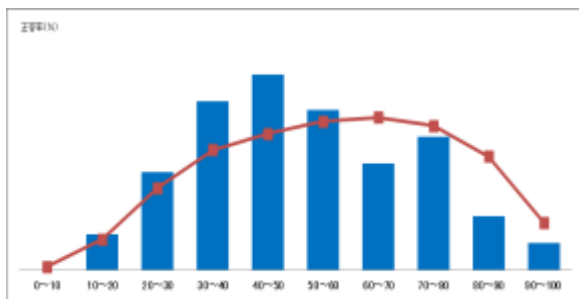
6年正答率分布・国語



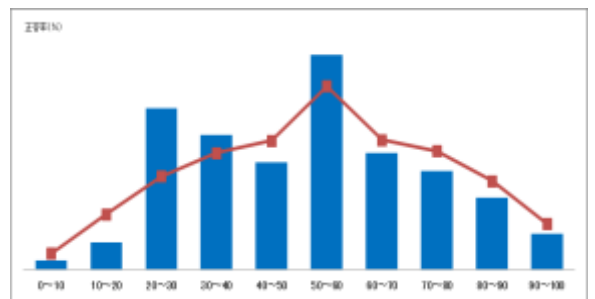
算数



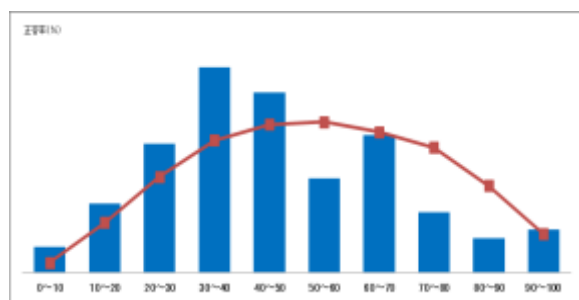
5年正答率分布・国語



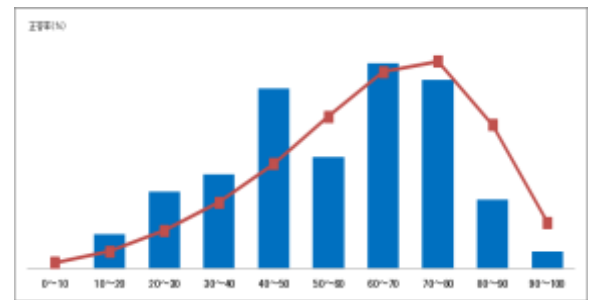
算数



4年正答率分布・国語



算数



3. 花園小学校の学力向上のための手立て

- ・全教科において課題とまとめを明確にした分かりやすい授業を行う。
- ・家庭学習の時間は学年×10+10分とする。例 6年生の家庭学習の時間は70分
- ・1~3年生はなるべく保護者の方が宿題の丸付けや見届けを行う。高学年の保護者の方も見届けや声かけのご協力をお願いいたします。

学校と家庭で協力していきましょう！